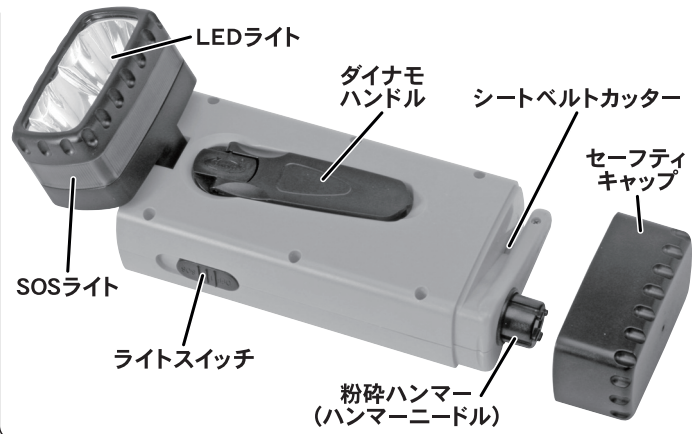


この度はお買い上げいただきまして、誠にありがとうございます。
この取扱説明書には操作方法、使用上の注意などが記載されています。ご使用前に必ずお読みになり、正しくお取り扱いください。
警告・禁止・注意事項を必ず守り、お読みになった後は、大切に保管してください。

各部のなまえ



ダイナモハンドル充電方法

- 充電する前に本製品の全ての機能をOFFにします。
- 充電ハンドルを本体から引き出します。
- 片手で本体をしっかりと持ち、もう片方の手でハンドルのつまみ部分をつかんでハンドルを回してください。
- 1分間に80～150回転を目安に回してください。



LEDライト

- スイッチの操作でHIGH、LOW、SOS(赤色)、OFFに切り替えができます。(図1)
- ライトのヘッド部分を約90°(5段階)調整できます。
※LEDライトを直視したり、人の目に向けたりしないでください。
※充電が少なくなると光も弱くなります。

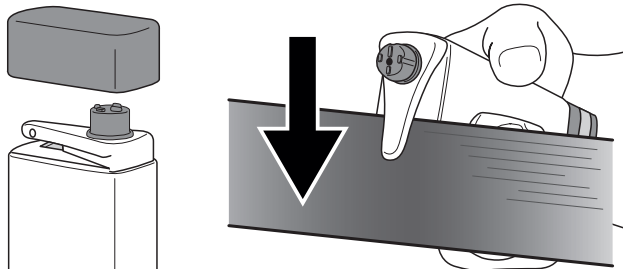
スイッチ使用方法

OFF LOW HIGH SOS (赤色)



シートベルトカッター

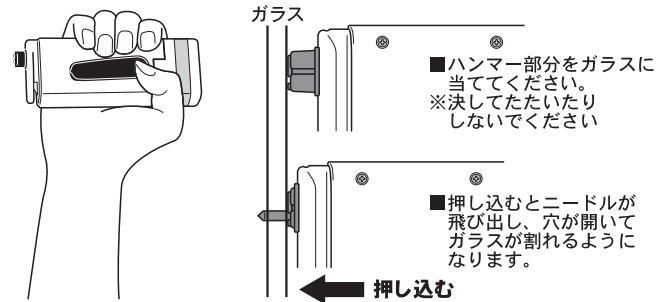
- セーフティキャップを外し、しっかりと本体を持ってください。
- シートベルトを引っ張りながら、カッターを矢印の方向に引いてください。シートベルトが切れます。
※ケガをしないよう充分ご注意ください。



ガラスの粉碎 (粉碎ハンマー)

- セーフティキャップを外し、本体を逆手で持ってください。
- ハンマーをガラスに当て、ゆっくりと押し込んでください。
- 一定の力で押し込むとニードルが飛び出して小さな穴が開き、ガラスが割れます。

※割れたガラスや破片には充分ご注意ください。
※ハンマーのニードル部分には充分ご注意ください。
※ハンマー部分や本体でたたいたりしないでください。



⚠ 使用上のご注意

- 運転手の手が届く分かりやすい場所に置いてください。
- 使用しないときは、必ずセーフティキャップをつけるようにしてください。
- 部品の特性上、シートベルトカッター、ハンマーニードルの先端は鋭利になっています。取り扱いには充分ご注意ください。
- ライトヘッドを無理矢理回転させないでください。
- ホコリ、湿気や水ぬれの多い場所での使用・保管はしないでください。
- 強い衝撃を与えたり、本製品に負担をかけないでください。
- 本製品は防水・防滴ではありません。

⚠ 警告

- 製品本来の用途以外で使用しないでください。
- 自動車の運転や操作の妨げになるところに置かないでください。
- LEDライトを直視したり、人の目に向けたりしないでください。
- 使用中に発熱、発煙、異臭などの以上が起きた場合や、製品内に水や液体が入った場合は直ちに使用を中止してください。
- 分解・改造はしないでください。
- 幼児やペットの手の届く場所には置かないでください。

製品仕様

- 商品サイズ：148×53×30mm
- 商品重量：144g
- 材質：ABS樹脂、鉄
- 電源：ダイナモ
- 光源：[LEDライト] 2LED
[警報灯(赤)] 4LED
- 使用時間(1分間のダイナモ充電)：
[LEDライト(HIGH)] 約15分
[LEDライト(LOW)] 約42分
[警報灯(赤)] 約51分
- 生産国：中国

■万一、不明な点や異常な箇所がありましたら、下記までご連絡ください。

お問い合わせ窓口 **0120-889-396** 株式会社オオトモ サポートセンター
【受付時間】9:00～12:00、13:00～17:00(土日祝祭日・弊社指定日を除く)

[販売元] 株式会社オオトモ

〒559-0025 大阪府大阪市住之江区平林南1丁目5番15号
TEL: 06-6654-3391

本誌の記載内容の無断転用、複写、転載を禁じます。